

### Einsätze für Bestrahlungsbehälter



#### BB500

Beschreibung:  
Einsatz für Labornager  
(Abb. inkl. Raumteiler für 3  
Tiere)

Höhe: 33 mm

Durchmesser: 123,5 mm

Behälter, Raumteiler, Deckel



#### BB502-01

Beschreibung:  
Aufnahmestab für Einsatz-  
Labornager

Höhe: 184 mm

Durchmesser: 65 mm



#### BB503

Beschreibung:  
Zusatzgewicht (400 g)

Höhe: 5 mm

Durchmesser: 120 mm



#### BB500-02

Beschreibung:  
Einsatz für Nager  
(Nalgene 1000ml)

Höhe: 140 mm  
(mit Deckel 150 mm)

Durchmesser: 120 mm



#### BB500-03

Beschreibung:  
Einsatz für Nager  
(Nalgene 500ml)

Höhe: 80 mm  
(mit Deckel 90 mm)

Durchmesser: 120 mm



#### BB500-08

Beschreibung:  
Trennwand für BB500-02  
(4er Teilung)



#### BB500-09

Beschreibung:  
Trennwand für BB500-02  
(3er Teilung)



#### BB500-10

Beschreibung:  
Trennwand für BB500-03  
(4er Teilung)



### BB510-11

Beschreibung:  
Aufnahme für  
Zentrifugenröhrchen 15 ml

Höhe: 132 mm

Durchmesser: 125 mm



### BB510-12

Beschreibung:  
Aufnahme für  
Zentrifugenröhrchen 50 ml

Höhe: 132 mm

Durchmesser: 125 mm

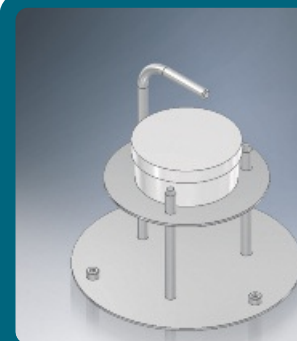


### BB511-11

Beschreibung:  
Aufnahme für Petrischale  
bis 40 ml

Höhe: 131 mm

Durchmesser: 125 mm

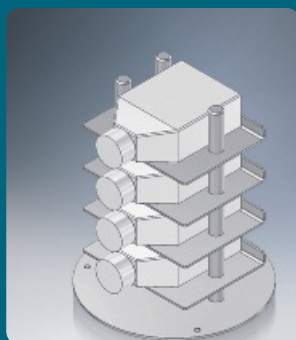


### BB511-12

Beschreibung:  
Aufnahme für Petrischale  
bis 60 ml

Höhe: 131 mm

Durchmesser: 125 mm



### BB512-11

Beschreibung:  
Aufnahme für  
Rechteckflasche 35 ml

Höhe 150 mm

Diameter 125 mm